



АДМИНИСТРАЦИЯ ГОРОДА ПЕРМИ
ДЕПАРТАМЕНТ ЗЕМЕЛЬНЫХ ОТНОШЕНИЙ

РЕШЕНИЕ

о размещении объектов № 1741 от 19.12.2018

г. Пермь, ул. Сибирская, 15

Департамент земельных отношений администрации города Перми в соответствии с пунктом 3 статьи 39.36 Земельного кодекса Российской Федерации, Положением о порядке и условиях размещения объектов на землях или земельных участках, находящихся в государственной или муниципальной собственности, на территории Пермского края без предоставления земельных участков и установления сервитутов, утвержденным постановлением Правительства Пермского края от 22.07.2015 № 478-п

разрешает Логичу Сергею

размещение объекта: проезд

на землях: государственная собственность на которые не разграничена

на срок: 11 месяцев

местоположение: г. Пермь, Индустриальный район, ул. Рязанская, 91.

Территория, согласно схеме, расположена в зоне с особым условием использования территорий: приаэродромная территория аэродрома аэропорта Большое Савино, в санитарно-защитных зонах: группа предприятий, входящих в состав промышленного узла «Беляевский», ООО «Катарсис».

Логичу С.В. необходимо соблюдать правила охранных зон воздушного пространства, установленные постановлением Правительства Российской Федерации от 11.03.2010 № 138 «Об утверждении Федеральных правил использования воздушного пространства Российской Федерации».

Приложение:

Схема предполагаемых к использованию земель или части земельного участка с координатами поворотных точек границ земельного участка (на 1 л. в 1 экз.).

Начальник отдела предоставления
земельных участков по работе
с юридическими лицами



Н.М. Санникова

Схема предполагаемых к использованию земель или части земельного участка

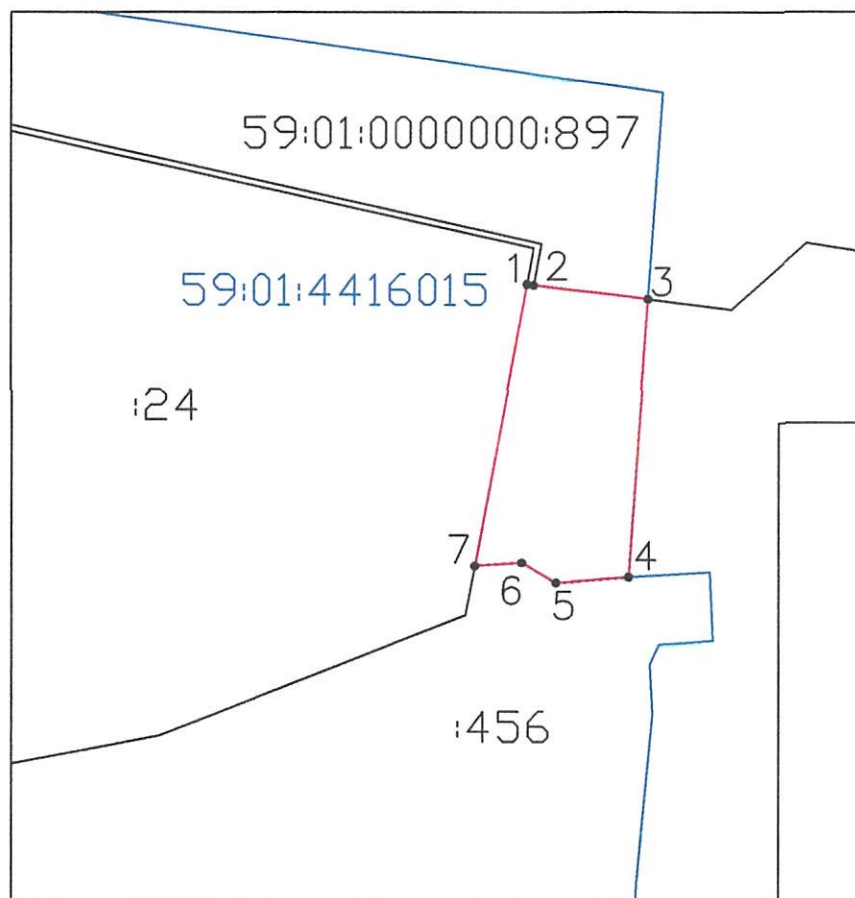
Объект: проезд

Местоположение: Пермский край, г. Пермь,
Индустриальный район, ул. Рязанская, 91

Площадь земель или части земельного участка, кв.м.: 171

Категория земель: земли населенных пунктов

Вид разрешенного использования: осуществление проезда



Масштаб 1:500

Каталог координат, м.		
Система координат МСК 59		
№№ точек границы	X	Y
1	513507.61	2228794.68
2	513507.55	2228795.15
3	513506.63	2228802.69
4	513488.28	2228801.38
5	513487.93	2228796.58
6	513489.25	2228794.30
7	513489.03	2228791.20

Описание границ смежных землепользователей:

от точки 1 до точки 2 земли Муниципальное образование г. Пермь

от точки 2 до точки 3 участок 59:01:0000000:897

от точки 3 до точки 4 земли Муниципальное образование г. Пермь

от точки 4 до точки 7 участок 59:01:4416015:456

от точки 7 до точки 1 участок 59:01:4416015:24

Условные обозначения:

- Граница кадастрового квартала
- 59:01:4416015 Номер кадастрового квартала
- Существующая часть границы, имеющиеся в ЕГРН сведения о которой достаточны для определения ей местоположения
- :24 Номер земельного участка, стоящего на кадастровом учете
- Вновь образованная часть границы земельного участка
- 1 Характерная точка границы земельного участка

Заявитель: _____